

sun | powerpack classic

Batteriespeichersystem zur Einsparung von Energiekosten



Motive Power Systems

Reserve Power Systems

Special Power Systems

Service

Ihre Vorteile mit dem HOPPECKE sun | powerpack classic

- **Steigerung der Wirtschaftlichkeit Ihres PV-Systems** - durch Bezugskostenoptimierung
- **Förderfähig** - nach KFW-Förderprogramm 275
- **Versorgungssicherheit durch autarke Stromversorgung** - auch bei Netzausfall¹
- **Einfache Montage und Wartung** - dank funktionalem Design
- **Höchste Sicherheit** - durch die Verwendung von industriell bewährten Komponenten
- **Höchste Flexibilität** - durch Kombinierbarkeit mit unterschiedlichen Batteriewechselrichtern



Typische Einsatzgebiete von dem HOPPECKE sun | powerpack classic

- **Batteriespeichersystem
passend für Photovoltaik-
anlagen ab 3kWp**
- **Designed zur Reduzierung des
jährlichen Stromverbrauchs
aus dem Netz**
- **Energiespeicher geeignet
zur Überbrückung von
Stromausfällen¹**
- **Energiespeicher zur netzfernen
Stromversorgung**

Typenübersicht

Kapazitäten, Abmessungen und Gewichte

	Gesamtenergieinhalt (C ₁₀) kWh	Nennspannung V	Anzahl der Racks, Art der Verschaltung	Länge L mm	Breite B mm	Höhe H mm	Gewicht kg	Abb.
sun powerpack classic 5.5/24	5,5	24	1	829	385	567	195	A
sun powerpack classic 6.4/48	6,4	48	1	857	355	724	253	B
sun powerpack classic 8.0/24	8,0	24	1	829	385	767	295	C
sun powerpack classic 8.0/48	8,0	48	1	829	385	767	295	C
sun powerpack classic 11.0/24	11,0	24	1	829	385	899	370	D
sun powerpack classic 11.0/48	11,0	48	1	829	385	899	370	D
sun powerpack classic 16.0/48	16,0	48	2	829**	385**	767	590	C
sun powerpack classic 22.0/48	22,0	48	2	829**	385**	899	740	D

* wartungsfreie zyklus-optimierte Blockbatterie

** Bei paralleler und serieller Verschaltung werden 2 Racks verschaltet, daher sind die Abmessungen ggf. mit 2 zu multiplizieren

2500 Zyklen bei 50% Entladetiefe und 20 °C

Abb. A

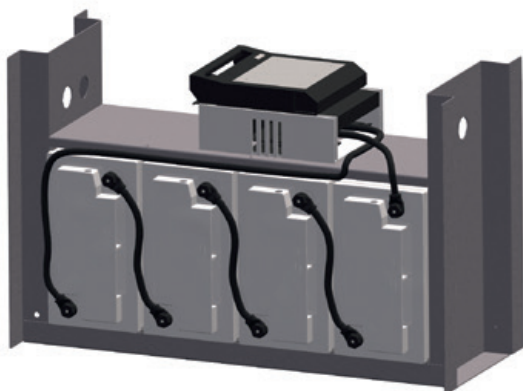


Abb. B

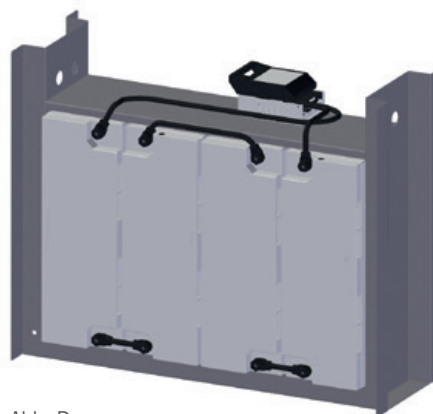


Abb. C

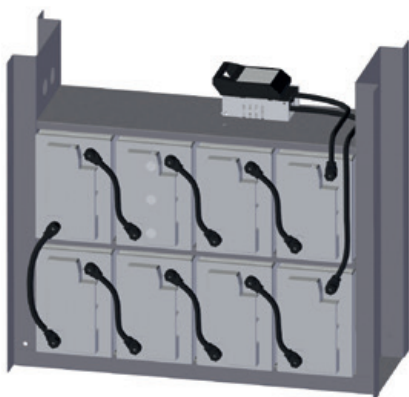
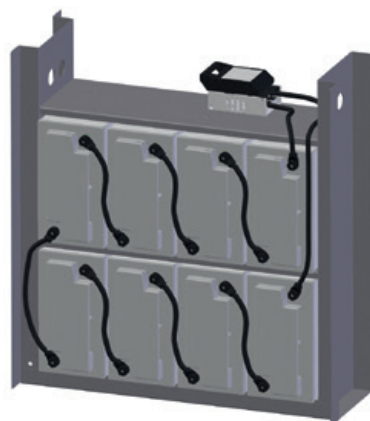


Abb. D



Abbildungen ähnlich

Design-Lebensdauer: 10 Jahre (bei 20 °C)

Optimale Umweltverträglichkeit - geschlossener Wertstoffkreislauf in zertifiziertem Recyclingsystem

IEC 60896-21
IEC 61427

¹ Back-up-Funktion nur mit entsprechendem Wechselrichter möglich