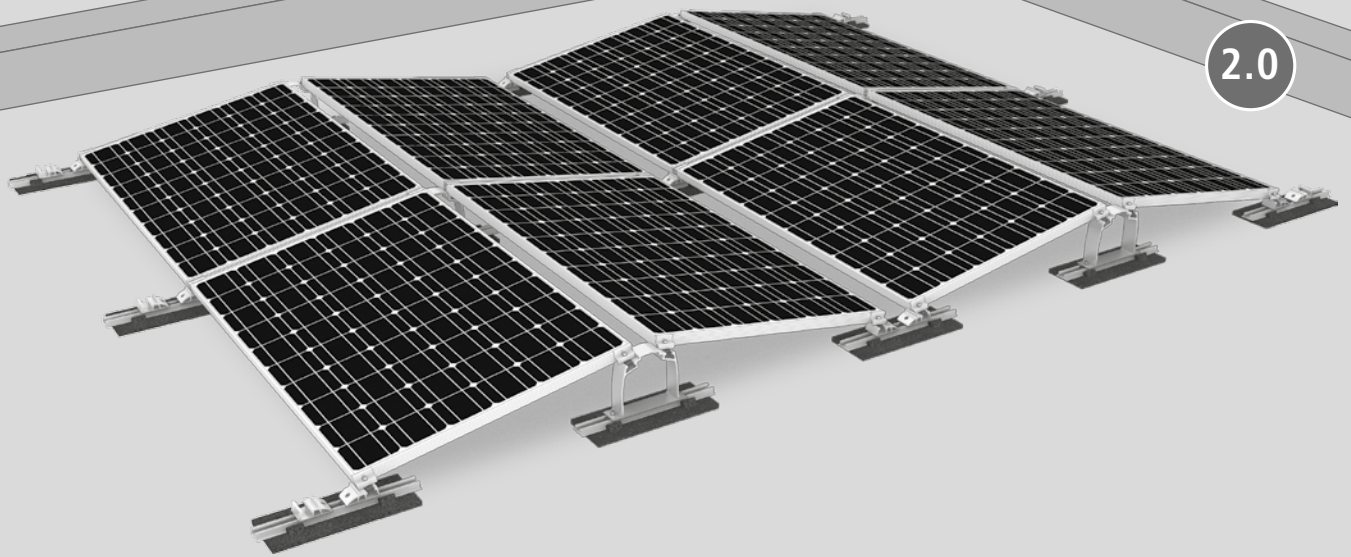


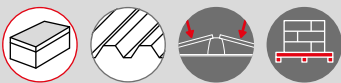


D-Dome 10° System



2.0

- ▶ Ein System mit optimaler Flächen- und Ertragsnutzung für Dächer mit geringer Ballastierungsmöglichkeit
- ▶ Kurzschienensystem – kostenoptimiert für Lagerung und Transport
- ▶ Aerodynamisch optimiert und im Windkanal getestet
- ▶ Schnelle und einfache Handhabung – abgestimmt auf die Abläufe einer Baustelle
- ▶ Zuverlässiges System für alle Dachgegebenheiten

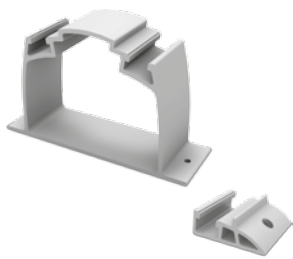


Classic



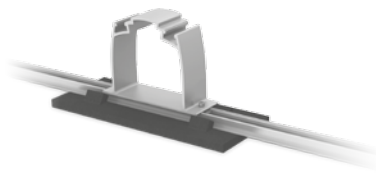
D-Dome Classic kann auch auf Trapezblechdächern montiert werden.

KOMPONENTEN D-DOME 10° SYSTEM



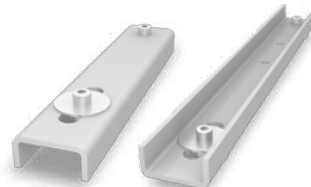
Dome D1000 und Dome SD

Modultragelemente für doppelseitige Aufständungen



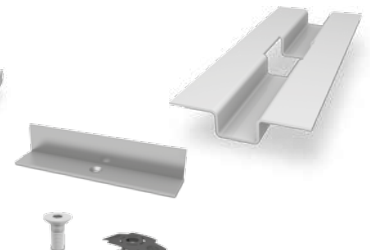
SpeedRail mit Bautenschutzmatte

- ▶ SpeedRail als Kurz- oder Langschienen verfügbar
- ▶ Kaschierte oder unkaschierte Bautenschutzmatte abhängig vom Material der Dachhaut



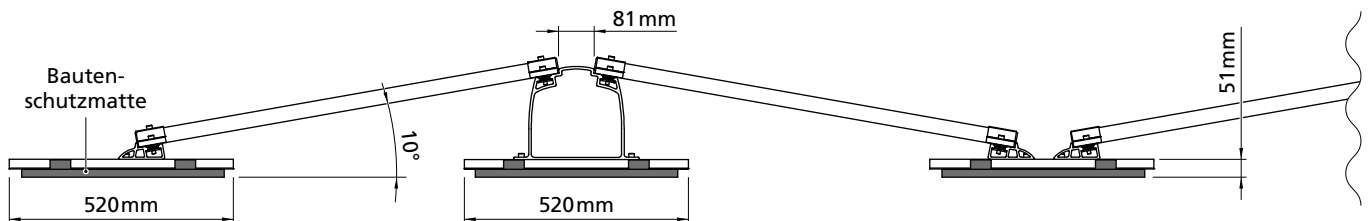
Block Connector RW/CW

- ▶ Verbindung von Modulfeldern in X- und Y-Richtung
- ▶ Reduktion der Ballastierung im Gesamtsystem



Porter für Ballastierung

- ▶ Verschiedene Bauteile für die Ballastierung von Flachdachsystemen
- ▶ Lösungen für alle Ballastierungsanforderungen



TECHNISCHE DATEN

	D-Dome 2.0 / Classic
Anwendungsbereich	Flachdächer < 5° mit Folien- und Bitumeneindeckung oder Beton
Befestigungsart/Dachanbindung	Stand sicher, ggf. mit Ballastierung; keine Dachdurchdringung
Voraussetzungen	<ul style="list-style-type: none"> ▶ Zulässige Modulmaße (LxBxH): 1550-2000 x 950-1100 x 30-50mm ▶ Minimale Systemgröße: eine Reihe á 3 Module ▶ Dachneigung bis 5°
Technische Besonderheiten	<ul style="list-style-type: none"> ▶ Thermische Trennung nach max. 13,5m von min. 30mm bis max. 150mm ▶ Mindestabstand zum Dachrand 500mm (350mm zu anderen Störkörpern)
Neigungswinkel	10°
Material	<ul style="list-style-type: none"> ▶ Montageschienen, D-Dome, Dome SD, Modulklemmen, Schienenverbinder: Aluminium EN AW-6063 T66 ▶ Bautenschutzmatte mit oder ohne Alu-Kaschierung (PUR-gebundenes Gummigranulat) ▶ Kleinteile: Edelstahl (1.4301) A2-70