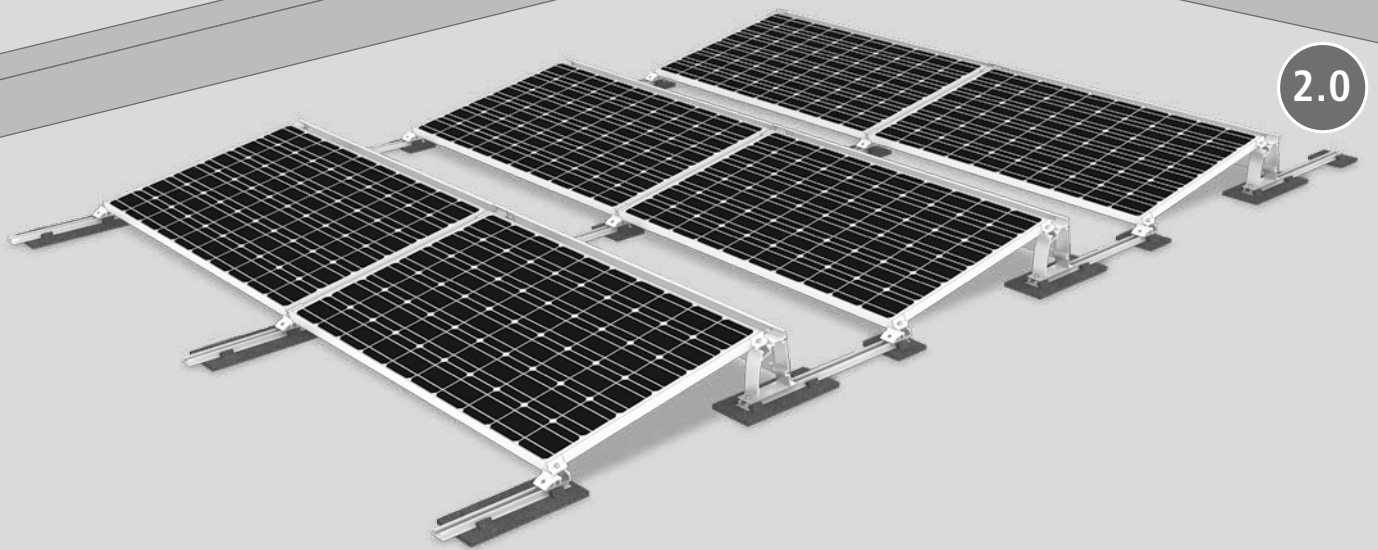




# S-Dome 10° System

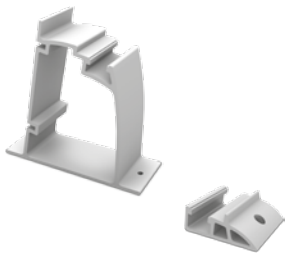


- ▶ Ein System für anspruchsvolle Dächer mit geringer Ballastierungsmöglichkeit
- ▶ Kurzschienensystem S-Dome 2.0 – kostenoptimiert für Lagerung und Transport
- ▶ Zuverlässiges System für alle Dachgegebenheiten
- ▶ Aerodynamisch optimiert und im Windkanal getestet
- ▶ Schnelle und einfache Handhabung – abgestimmt auf Baustellenabläufe



S-Dome Classic kann auch auf Trapezblechdächern montiert werden.

# KOMPONENTEN S-DOME 10° SYSTEM



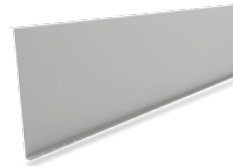
## Dome S1000 und Dome SD

- ▶ Modultragelemente für einseitige Aufständungen
- ▶ Geeignet für Modulbreiten bis ca. 1 000 mm



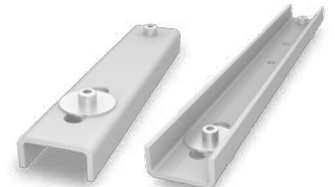
## SpeedRail mit Bautenschutzmatte

- ▶ SpeedRail als Kurz- oder Langschienen verfügbar
- ▶ Kaschierte oder unkaschierte Bautenschutzmatte abhängig vom Material der Dachhaut



## Windbreaker

- ▶ Windableitung auf Rückseite von Dome Systemen
- ▶ Verschiedene Längen verfügbar

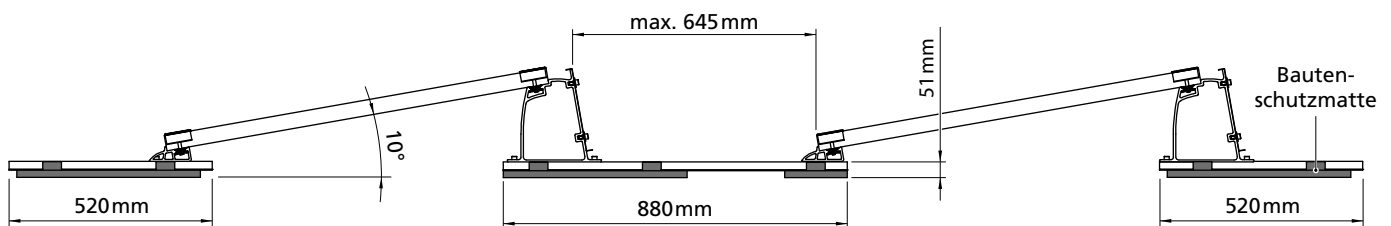
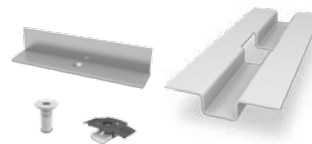


## Block Connector RW/CW

- ▶ Verbindung von Modulfeldern in X- und Y-Richtung
- ▶ Reduktion der Ballastierung im Gesamtsystem

## Porter für Ballastierung

- ▶ Verschiedene Bauteile für die Ballastierung von Flachdachsystemen
- ▶ Lösungen für alle Ballastierungsanforderungen



## TECHNISCHE DATEN

S-Dome 2.0/Classic	
Anwendungsbereich	Flachdächer < 5° mit Folien- und Bitumeneindeckung oder Beton; S-Dome Classic auch Trapezblechdach
Befestigungsart/Dachanbindung	Stand sicher, ggf. mit Ballastierung; keine Dachdurchdringung
Voraussetzungen	<ul style="list-style-type: none"> <li>▶ Zulässige Modulmaße (LxBxH): 1550 - 1700 x 950 - 1100 x 30 - 50 mm</li> <li>▶ Minimale Systemgröße: eine Reihe á 3 Module</li> <li>▶ Dachneigung bis 5°</li> </ul>
Technische Besonderheiten	<ul style="list-style-type: none"> <li>▶ Thermische Trennung nach max. 13,5 m von min. 30 mm bis max. 150 mm</li> <li>▶ S-Dome 2.0: Module und Montagesystem werden gleichzeitig aufgebaut</li> </ul>
Neigungswinkel	10°
Material	<ul style="list-style-type: none"> <li>▶ Montageschienen, S-Dome, Dome SD, Windbreaker, Modulklemmen, Schienenverbinder: Aluminium EN AW-6063 T66</li> <li>▶ Bautenschutzmatte mit oder ohne Alu-Kaschierung (PUR-gebundenes Gummigranulat)</li> <li>▶ Kleinteile: Edelstahl (1.4301) A2-70</li> </ul>