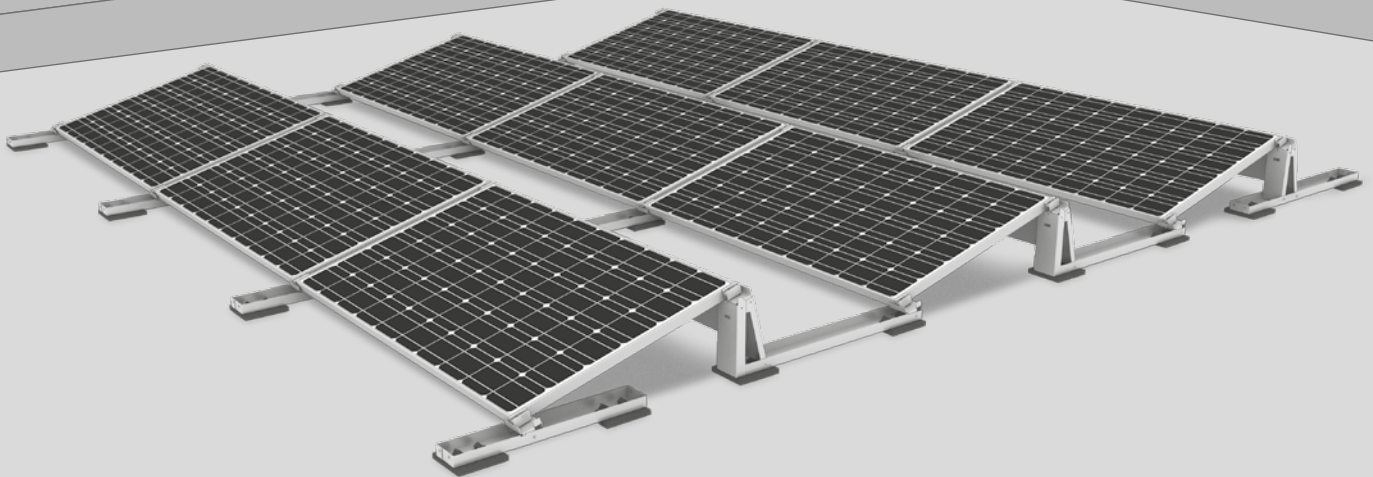
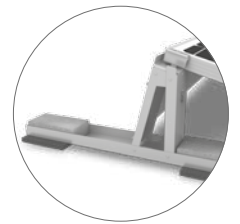
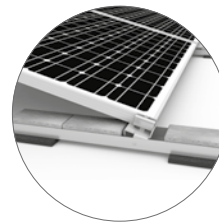




# S-Rock 15° System

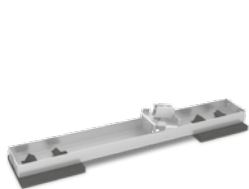


- ▶ Ein Bauteil mit integrierter Ballastaufnahme und Kabelmanagementlösung
- ▶ Keine zusätzliche Vormontage
- ▶ Eine Klemme, die universell für alle Module einsetzbar ist
- ▶ Optimale Lasteinleitung – statisch nachgewiesen und im Windkanal getestet



Die integrierte Ballastaufnahme ermöglicht den Verzicht auf Zusatzbauteile.

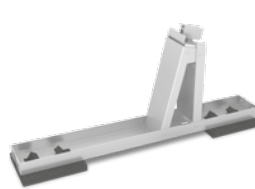
# KOMPONENTEN S-ROCK 15° SYSTEM



**S-Rock 15° Front**  
Anführendes Modultrag-  
element mit Ballastauf-  
nahme



**S-Rock 15°**  
Modultragelement für ein-  
seitige Aufständerung mit  
Ballastaufnahme

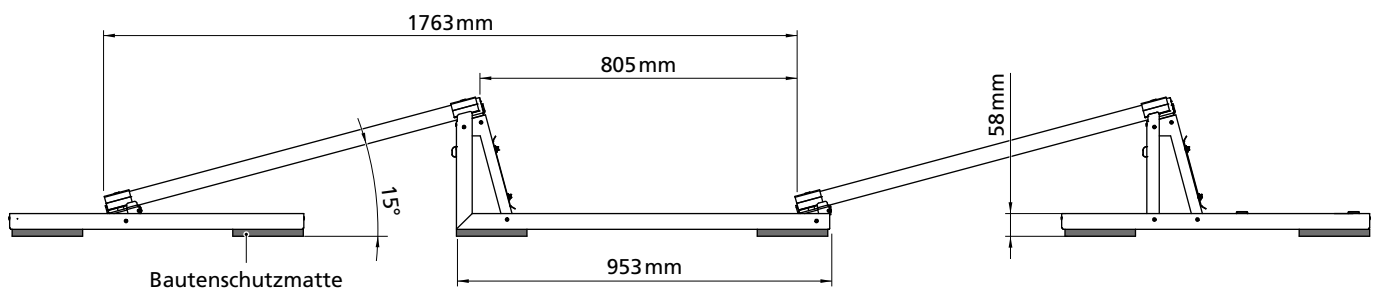


**S-Rock 15° End**  
Abschließendes Modul-  
tragelement für einseitige  
Aufständerung mit Ballast-  
aufnahme



**Windbreaker 15°**  
Windableitung auf der  
Rückseite von S-Rock 15°  
Systemen

**S-Rock Connector Set**  
Zur Verbindung mehrerer  
Modulblöcke



## TECHNISCHE DATEN

S-Rock 15°	
<b>Anwendungsbereich</b>	Flachdächer < 5° mit Folien- und Bitumeneindeckung oder Beton
<b>Befestigungsart/Dachanbindung</b>	Auflage mit evtl. Ballastierung; keine Dachdurchdringung
<b>Voraussetzungen</b>	Zulässige Modulmaße (LxBxH): 1638-1685 x 982-1001 x 27-50 mm
<b>Technische Besonderheiten</b>	<ul style="list-style-type: none"> <li>▶ Thermische Trennung nach 8 Modulen nebeneinander bzw. hintereinander</li> <li>▶ Mindestabstand zum Dachrand 700 mm (350 mm zu anderen Störkörpern)</li> <li>▶ Reihenabstand fix: ca. 1,7 m</li> </ul>
<b>Neigungswinkel</b>	15°
<b>Material</b>	<ul style="list-style-type: none"> <li>▶ Aluminium:                             <ul style="list-style-type: none"> <li>· S-Rock, Windbreaker (EN AW-5754 H22/H32)</li> <li>· Modulklemmen (EN AW-6063 T66)</li> </ul> </li> <li>▶ Bautenschutzmatte mit oder ohne Alu-Kaschierung (PUR-gebundenes Gummigranulat)</li> <li>▶ Kleinteile: Edelstahl A2-70</li> </ul>

**Hinweis:** Die vorliegende Darstellung des S-Rocks 15° (mit einem Reihenabstand von 1,76 m) zeigt die Dimensionierung für eine verschattungsfreie Anlagenauslegung für die Breitengrade  $\leq 48,8^\circ \text{N}$ . Damit ermöglicht es die Konstruktion, dass die Module (mit einer Modulbreite bis 1 000 mm) am 21. Dezember zur Mittagszeit (12 Uhr) nicht verschattet werden.

Viele Best Practice Beispiele bestätigen, dass bei 80 % unserer Kundenanfragen mit diesen Maßen ein optimales Verhältnis aus Flächenausnutzung und Ertragsleistung erzielt wird. Aufgrund dessen haben wir das S-Rock-System in diesen Abmaßen jederzeit für Sie vorrätig und lieferbar.

Auf Anfrage erhalten Sie bei uns selbstverständlich auch jeden S-Rock 15° in Ihrer gewünschten Länge für einen Reihenabstand < 1,76 m. Größere Reihenabstände sind derzeit nicht erhältlich, da hierfür eine gesonderte Statische Auslegung samt Windgutachten nötig wären.