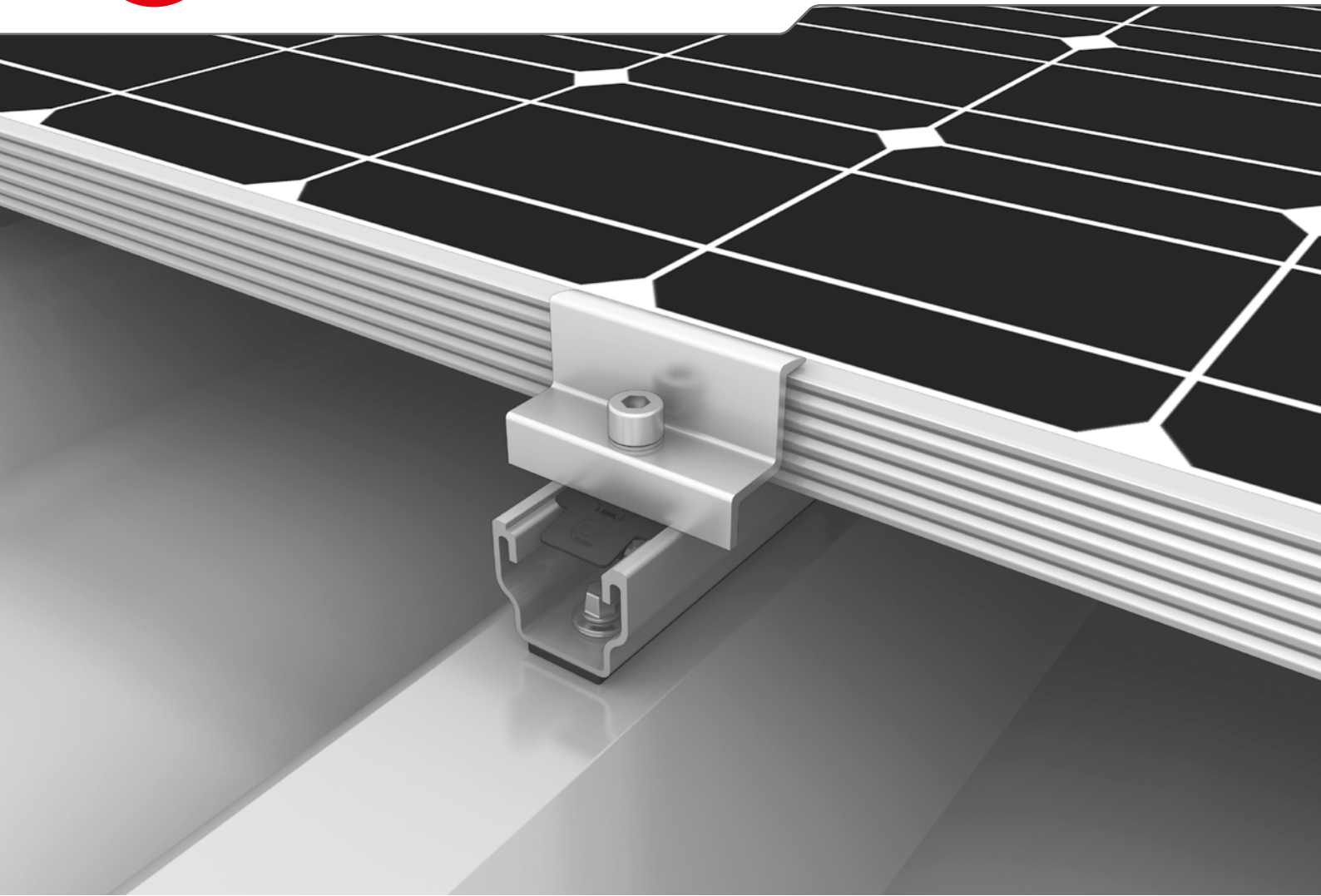
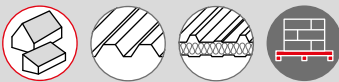




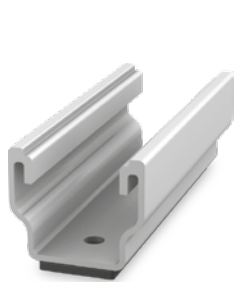
MultiRail System



- ▶ Einfach und bewährt – als Kurzschiene oder flexibles Bauteil in unterschiedlichen Längen
- ▶ Schnelle Planung mit wenig Materialeinsatz und großer Wirkung
- ▶ Solide Grundschiene für Trapezaufständerung S-Dome Small

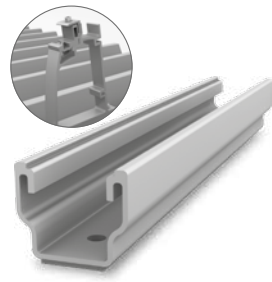


MULTIRAIL AUSFÜHRUNGEN



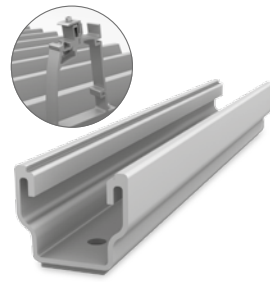
MultiRail 10

- ▶ Länge 100 mm
- ▶ Landscape-Montage



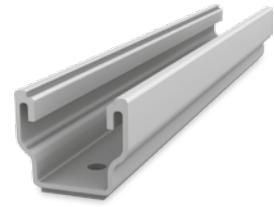
MultiRail 25

- ▶ Länge 250 mm
- ▶ Dachanbindung für S-Dome Small Aufständerung



MultiRail 25/3

- ▶ Länge 250 mm
- ▶ Dachanbindung für S-Dome Small
- ▶ Mit drei Bohrungen für Dächer mit 15° Neigung

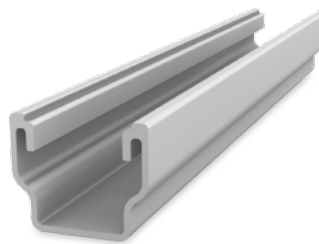


MultiRail 40

- ▶ Länge 385 mm
- ▶ Für Montage rechtwinklig zu Hochsicken

MultiRail 4,20

- ▶ Länge 4200 mm
- ▶ Langschiene für Zuschnitt individueller Längen
- ▶ Ohne EPDM-Dichtung; manuelle Beklebung



TECHNISCHE DATEN

	MultiRail 10, 25, 25/3, 40, 4,20
Anwendungsbereich	Schrägdächer 5-75° mit Trapezblech oder Sandwich-Trapezblech
Befestigungsart / Dachanbindung	Befestigung mit gewindeformenden Blechschrauben
Voraussetzungen	<ul style="list-style-type: none"> ▶ Blechstärken: >0,5 mm (Stahl und Aluminium) ▶ Sandwich-Trapezblech: Freigabe des Herstellers erforderlich ▶ Sickenbreite: Mindestens 22 mm ▶ Hochsickenabstand: unabhängig
Material	Aluminium (EN AW-6063 T66); EPDM
B = Breite [mm]	39
H = Höhe [mm]	35
L = Schienenlänge [mm]	<ul style="list-style-type: none"> ▶ MultiRail 10: 100 ▶ MultiRail 25: 250 ▶ MultiRail 40: 385 ▶ MultiRail 4,20: 4200
Kreuzverbund mit	CrossRail und SingleRail

