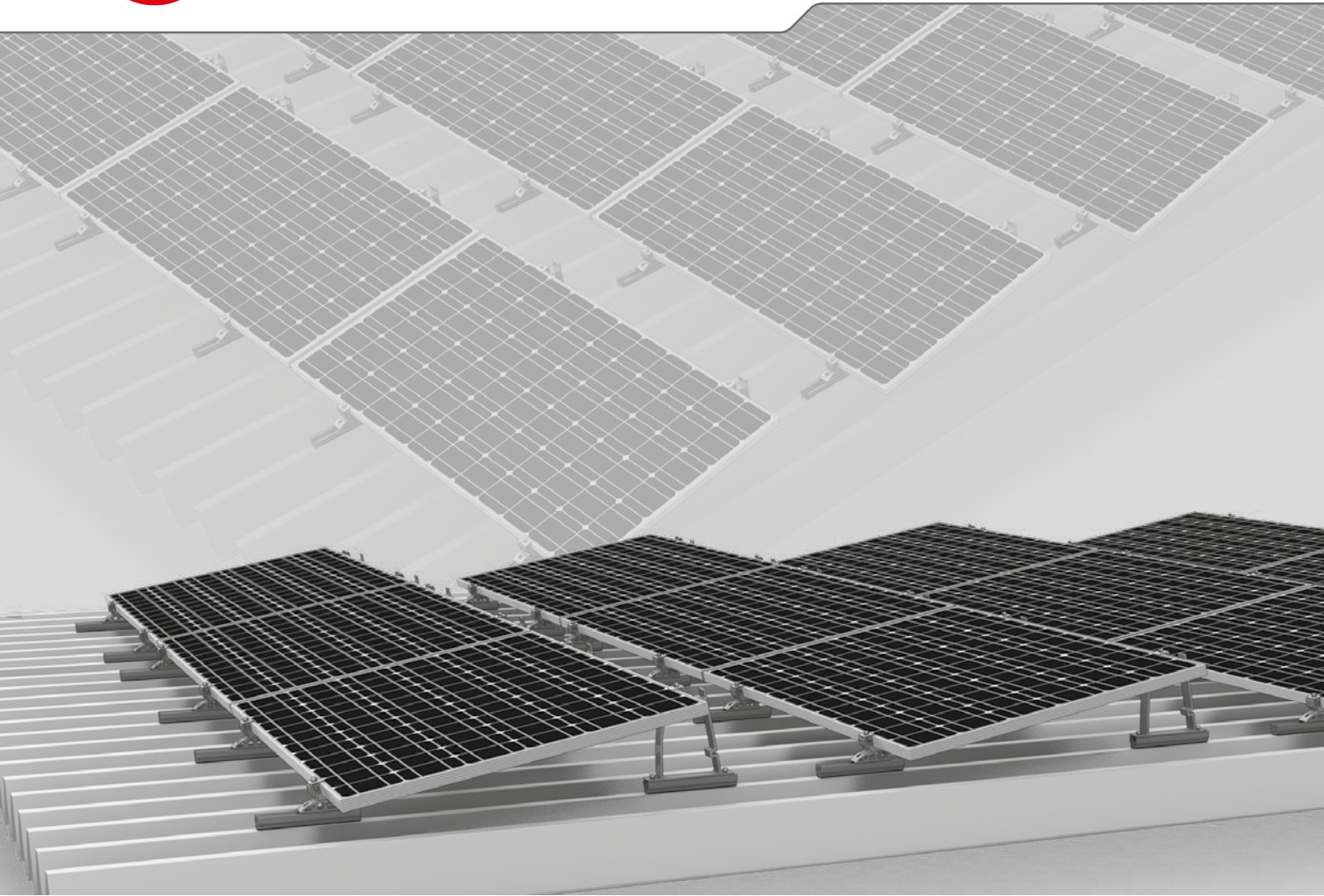




S-Dome Small System



- ▶ Auf Trapezblech für bis zu 15° Dachneigung
- ▶ Sparsam beim Material und Transport, clever in der Anbindung und sicher in der Haltekraft
- ▶ Perfekte Kombination aus dem Allrounder Bauteil MultiRail und lastoptimierten schlanken Aufständern

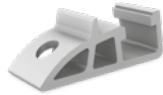


Komponenten



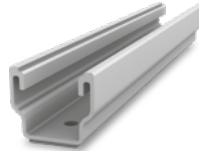
Dome S1000 Small

Schmale Aufständerung als Modultragelement



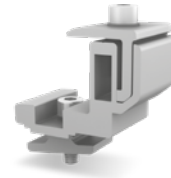
Dome SD Small

Schmales Modultragelement



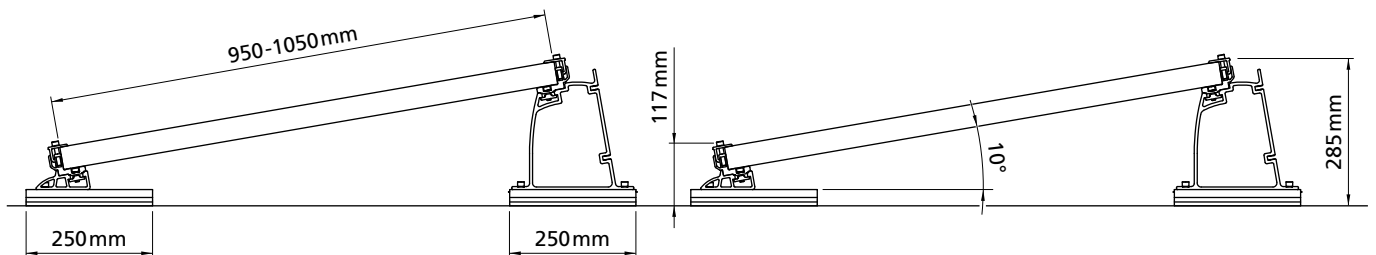
MultiRail 25/4

- ▶ Länge 250 mm
- ▶ Mit 4 Bohrungen für Dächer mit bis zu 15° Neigung



FlexClamp Small

- ▶ Zur Klemmung an den Modullängsseiten
- ▶ Höhenverstellbar



Technische Daten

S-Dome Small	
Anwendungsbereich	Flach- bzw. Schrägdächer $\leq 15^\circ$ mit Trapezblecheindeckung
Befestigungsart / Dachanbindung	Befestigung mit Bohrschrauben im Trapezblech, hochsickenparallel
Voraussetzungen	<ul style="list-style-type: none"> ▶ Blechstärke Aluminium/Stahl: ab 0,5 mm ▶ Zugfestigkeit Aluminium: 165 N/mm² ▶ Zugfestigkeit Stahl: laut Zulassung min. S235 nach DIN EN 10025-1 ▶ Sickenbreite: min. 22 mm ▶ Sickenabstand: unabhängig
Neigungswinkel	10°
Material	<ul style="list-style-type: none"> ▶ Montageschienen, Dome SD Small, Dome S1000 Small, FlexClamp Small: Aluminium (EN AW-6063 T66/ EN AW-6082 T6); EPDM ▶ Kleinteile: Edelstahl (1.4301) A2